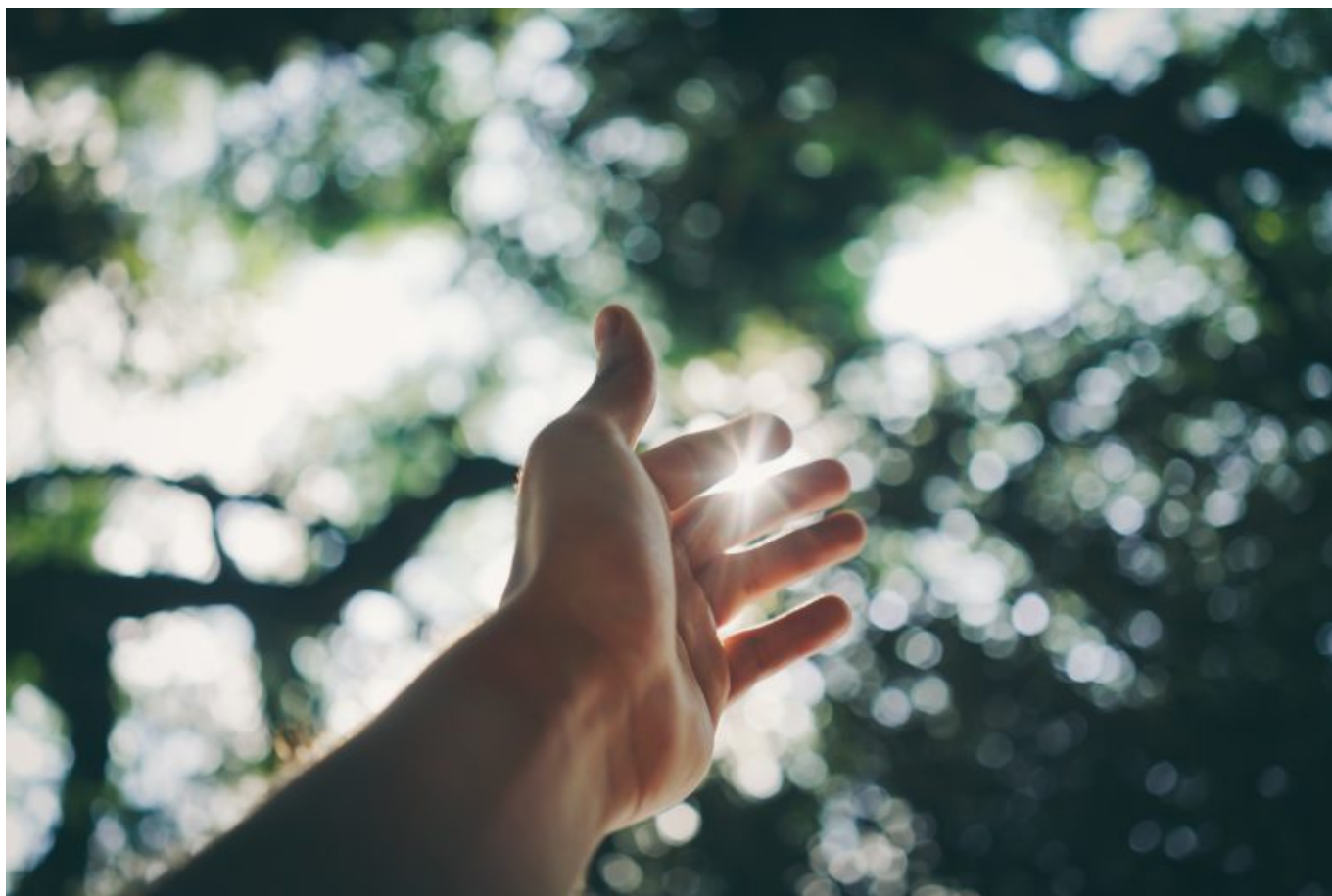


15 listopada 2022

Światowy Dzień Pracy Socjalnej

Światowy Dzień Pracy Socjalnej obchodzony jest zawsze w trzeci wtorek marca - w tym roku przypada właśnie dziś. To świetna okazja, by podkreślić ważną rolę pracowników socjalnych oraz innych osób realizujących usługi społeczne, mobilizujących swoje siły w pomoc potrzebującym w tym szczególnym czasie.



Do zadań pracowników socjalnych należy wspieranie osób i rodzin w wysiłkach zmierzających do zaspokojenia ich niezbędnych potrzeb i umożliwienia im życia w warunkach odpowiadających godności człowieka, a także pomoc we wzmacnianiu lub odzyskiwaniu zdolności do funkcjonowania w społeczeństwie oraz realizacji ról społecznych.



Miejskie Centrum Opieki dla Osób Starszych, Przewlekłe Niepełnosprawnych oraz Niezależnych w Krakowie

ul. Wielicka 267, 30-663 Kraków
samodzielny publiczny zakład opieki zdrowotnej
tel 12 44-67-500 fax 12 44-67-501
www.mco.krakow.pl mco@mco.krakow.pl



Rzeczpospolita
Polska

MAŁOPOLSKA

Unia Europejska
Europejski Fundusz Społeczny



Projekt pn. Centrum wsparcia opiekunów nieformalnych i opieki nad osobami niesamodzielnymi w Miejskim Centrum Opieki w Krakowie, dofinansowany ze środków Regionalnego Programu Operacyjnego Województwa Małopolskiego na lata 2014-2020 w ramach 9. Osi priorytetowej Region spójny społecznie, Działania 9.2 usługi społeczne i zdrowotne, Poddziałania 9.2.2 usługi opiekuńcze oraz interwencja kryzysowa -zit

Czym w praktyce zajmuje się pracownik socjalny? Między innymi analizą sytuacji oraz diagnozą potrzeb, udzielaniem informacji i wskazówek w zakresie rozwiązywania spraw życiowych osobom, rodzinom, grupom i społecznościom, jak i wspieraniem w uzyskaniu innych form pomocy. Podejmuje również działania na rzecz pobudzania społecznej aktywności i inspirowania działań samopomocowych, współpracuje z lokalnymi grupami, organizacjami czy z innymi specjalistami. Praca socjalna może mieć formę poradnictwa (działań prewencyjnych), mediacji czy wsparcia w odbudowywaniu utraconych zasobów.

Pracownicy socjalni pracują w jednostkach organizacyjnych pomocy społecznej, ale mogą ich także zatrudniać szpitale, domy pomocy społecznej, zakłady karne czy urzędy pracy. Opiekunowie rodzinni, którzy korzystają ze specjalistycznego doradztwa w ramach usługi Menadżera Opieki, również dysponują wsparciem ze strony **pracownika socjalnego, mgr Sylwii Leśniak**.

Przypominamy, że głównym zadaniem Menadżera Opieki jest pomoc opiekunom w organizacji i efektywnej realizacji opieki nad bliskim w środowisku domowym. Oprócz wsparcia pracownika socjalnego, usługa oferuje także bezpłatne poradnictwo ze strony lekarza, pielęgniarki, psychologa, fizjoterapeuty i opiekuna. Rekrutacja nadal trwa - więcej informacji **TUTAJ**.

Źródło: <https://dobrewsparcie.wzp.pl/pracownik-socjalny-w-czym-moze-ci-pomoc/>



Miejskie Centrum Opieki dla Osób Starszych, Przewlekłe Niepełnosprawnych oraz Niezależnych w Krakowie

ul. Wielicka 267, 30-663 Kraków
samodzielny publiczny zakład opieki zdrowotnej
tel 12 44-67-500 fax 12 44-67-501
www.mco.krakow.pl mco@mco.krakow.pl



Rzeczpospolita
Polska

MAŁOPOLSKA

Unia Europejska
Europejski Fundusz Społeczny



Projekt pn. Centrum wsparcia opiekunów nieformalnych i opieki nad osobami niesamodzielnymi w Miejskim Centrum Opieki w Krakowie, dofinansowany ze środków Regionalnego Programu Operacyjnego Województwa Małopolskiego na lata 2014-2020 w ramach 9. Osi priorytetowej Region spójny społecznie, Działania 9.2 usługi społeczne i zdrowotne, Poddziałania 9.2.2 usługi opiekuńcze oraz interwencja kryzysowa -zit